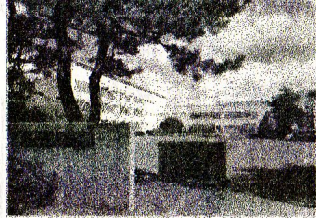


大野中学校

・昭和 49 年(1974) 4 月 1 日・本町 554-1
 新大野中学校は、大野中学校と萩野中学校を統合して両校のほぼ中間地点に新たに開校となった。順次特別教室、グラウンドなど完成させ施設を整えた。
 海外研修；平成 4 年(1992)から 17 年まで 2 年生を対象にオーストラリアへ派遣した。7 年コンピューターを導入した。



《旧大野中学校》

・昭和 22 年(1947) 5 月 30 日・本郷
 大野小学校で開校し、隣接地（現在のスポーツセンター）の新校舎に順次移転、26 年に体育館が竣工して名実共に独立した。
 49 年閉校となり萩野中学校と統合した。一部の教室は格技場に活用されている。

〈萩野中学校〉

・昭和 27 年(1952) 4 月 1 日・東前
 22 年大野中学校萩野分校が開校。27 年萩野中学校は萩野小学校と併置校となり翌年完全独立した。49 年大野中と統合され閉校となった。一部の教室は町内会館に利用され校門が残されている。

大野農業高等学校

・昭和 16 年(1941) 4 月 21 日・向野 2-26-1
 大野国民学校を仮校舎に北海道庁立大野農学校として開校し、18 年に校舎が出来ると共に移転した。校名は四回変わった。

この地は大野養蚕場、徳川農場であった。村のグラウンドとしても利用された。

農業科、林業科でスタートし戦後の 23 年定時制（38 年募集停止）を併置した。

29 年農村家庭科（後に生活科）、園芸科、食品加工科が加わった。

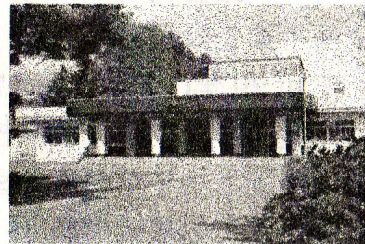
施設は順次整い、新たなグラウンドが 36 年に、新校舎は 59 年に完成した。

各科；農業科、園芸科、食品科学科、生活科学で構成されている。

寮生活；農業経営育成寮には 1 年生の農業、園芸、生活科学の各科は半年間送る。

諸活動；部活動・農業クラブ、ボランティア活動が取り組まれている。

取得資格；各科で諸々の資格が取得できる。



大野地区

学 校

- 大野小学校は由緒ある地・・・
- 中山分教場が戦前旅館で授業！
- 市渡小学校庭に栗の木！
- 私立萩野小学校があった！
- 本郷小学校があった！
- 島川小学校の校名由来は人名！
- 萩野中学校、校門が今も残る！
- 旧大野中学校跡、スポーツセンターに・・・
- 大野農高は養蚕場のあった地！
- 文月分校跡は公園に・・・

各尋常小学校は昭和 16 年(1941)に国民学校と改称され、島川、萩野、市渡にも高等科を併置した。

戦後の 22 年小学校となり中学校設置で高等科は解消され義務教育 9 年になった。

*校名の下は開校日と住所

大野文化財保護研究会

問合せ 77-8535 (木下)

2011、9、26