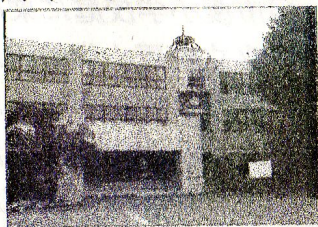


大野小学校

・明治 11 年(1878) 2 月 16 日・本町 2-12-6
旧扱所(北郵便局隣辺り)を改造し大野、
本郷、市渡、文月の四カ村で「大野学校」
を開校した。8 月に黒田清隆道開拓使長官
が視察した。

19 年に現在の総合分庁舎の地に新築移
転した。25 年に尋常高等小学校となり、

30 年に現在地に
新築移転した。本陣
や会所の置かれた
由緒ある地だ。



戦後、昭和から平
成にかけ順次改築し今に至った。

＝文月分校＝

・明治 13 年(1880) 7 月 6 日・文月

大野学校から独立して開校。その後分
校・独立を繰り返し、分教場・分校として
長く続いたが平成 11 年(1999)年に閉校と
なった。

跡地は「社公園」に甦った。

☆本郷小学校☆

・明治 17 年(1884) 9 月 8 日・本郷

大野小学校から分離し鹿島神社境内に開
校した。大野小が現在地への移転を契機に
32 年 3 月僅か 15 年で閉校となった。

市渡小学校

・明治 15 年(1882) 3 月 9 日・市渡 242

現在の市渡神社近くに市渡学校として開
校した。16 年に市渡尋常小学校と改称し、
夏文部少輔(次官)が視察し「市渡学校」の
揮毫を寄せている。32 年から 2 年間大野尋
常高等小学校の分校になった。

独立して大正 9 年(1920) になり現在地
へ新築移転した。

昭和 46 年(1971)
町内一番早く学校
プールを開設した。



52 年新築した。平成 10 年(1998)新(北部
町民)グラウンドが完成した。

校庭に聳える栗の木は榎本武揚が命じ
て植えられたもの。

◆中山分教場・分校◆

明治 43 年(1910)から大正 11 年(1922) ま
で市渡小学校中山分教場として開校。中山
の宮島旅館を利用し大野川発電所建設の従
業員子弟を対象とした。

・昭和 29 年(1954) 1 月 17 日・中山

市渡小学校中山分校開校。戦後、樺太な
どの引揚者の子弟が本校までの距離が遠く
3 年生までの複式学級(31 年から 4 年生まで)
でスタート。平成 4 年(2002)閉校した。

萩野小学校

・明治 35 年(1902) 7 月 23 日・開発 393-9
遡る 15 年に竹部塾が母体となり、私立
萩野小学校、大野尋常高等小学校萩野分教
場を経て萩野神社で開校した。

35 年に独立し東前に新築移転した。

昭和 56 年(1981)

開発へ新築移転し
た。同時に「竹部永
松先生碑」も移設し
た。



“小規模特認校”となっている。

島川小学校

・明治 18 年(1885) 11 月 23 日・一本木 77-1
それまでの大野小学校一本木分校、同千代
田分校を統合し千代田神社近くに開校した。

「島川」とは開発功労者の千代田村島津
才兵衛と一本木村川村新左衛門の冠字をと
って校名とした。

32 年に新築移転
し、昭和 53 年
(1978)に新築した。
平成 6 年(2004)年



新(西部町民)グラウンドが完成した。“小規
模特認校”となっている。