

史跡看板

＝付；史跡大型標柱設置＝

◎設置期間；平成9年(1997)～平成12年(2000)

◎資材提供；市渡、田山銀太郎氏

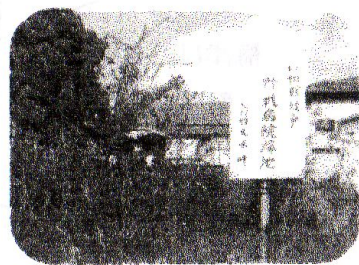
◎協力；大野町教育委員会

30か所建てたが、説明板
が建ったり破損したりで撤去
したものもある。

◇大型標柱紹介


平成6年(1994)～平成8年(1996)

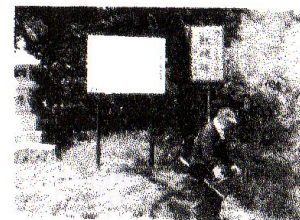
町民の協力を得て5基たてた。



箱館戦争野戦病院跡

設置個所

- 清水川 「幻の大函電鉄橋台」
 本町 「清水川由来の跡」、「幻の大函電鉄大野口駅予定」、
 「日本聖公会跡」、「幻の大函電鉄予定駅・大野」、
 「十月会館跡」
 本郷 「幻の大函電鉄予定駅・南本郷」、「焰硝庫跡1」、*
 バイパス、「焰硝庫跡2」
 市渡 「本郷駅」、「カールレイモン工場跡」、「獣魂碑」、
 「箱館戦争野戦病院跡」、
 「入ト梅津はたごや跡」
 村山 「焰硝庫跡」、「箱館戦争無名戦
 死者の墓1」*国道沿
 向野 「箱館戦争無名戦死者の墓2」
 *入口
 中山 「毛無山入口」、「浜井掛茶屋跡」、「鉛山1」、
 「鉛山2」、「中村はたごや跡」、「黒滝」、「赤滝」、
 「入ト一 烟山はたごや跡」、「一久 宮島はたごや跡」、
 「^{かわ}キ 吉田はたごや(別家)跡」、「入丁 吉田はたごや跡」、
 「^{かわ}キ 吉田はたごや(本家)跡」、「^{やま}八丁 前田はたごや跡」



獣魂碑

◇大型標柱

「二股口古戦場」(中山)、「二股岳登山道入口」(中山)、
 「新政府軍陣地」(中山)、「桧沢の滝・大石の沼入口」(中山)、
 以上4基は江差山道沿い、「北海道水田発祥の地」(村内)撤去