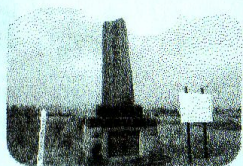


文月村

- | | |
|---------|--------|
| 1 上町通 | 2 上町 |
| 3 沢口 | 4 長橋 |
| 5 トビソリ | 6 大平 |
| 7 寅松山 | 8 清四郎沢 |
| 9 舟上 | 10 中津鼻 |
| 11 万太郎沢 | 12 村ノ内 |
| 13 大野道 | 14 畑地 |
| 15 葉立 | 16 押上 |
| 17 村割地 | |

全部解消し文月、村内の二字を制定

(向野側からみて道道を挟んでほぼ右側が文月で稲荷神社に「文化財指定の額」、左側が村内で「文化財指定北海道水田発祥の地碑」、「ライスターミナル」あり)



千代田村

- | | |
|----------|---------|
| 1 西川原 | 2 西川原通 |
| 3 川向ドドメキ | 4 東前谷地通 |
| 5 東前谷地 | |

千代田、東前の二字を制定

(大野川側が千代田、七飯側が東前で「農業振興センター」あり)

大野村

- | | |
|---------|---------|
| 1 古七重道南 | 2 新七重道南 |
| 3 西上町 | 4 鶴野道南 |
| 5 新道 | 6 東下町 |
| 7 西下町 | 8 東鍛冶在所 |
| 9 西鍛冶在所 | 10 東長瀬 |
| 11 西長瀬 | 12 清水川 |
| 13 開発 | 14 御上谷地 |
| 15 喜連 | 16 向野 |

1～7 大野町・本町

(町制施行で字大野町は本町となる。「総合分庁舎」、「消防署北分署」、「せせらぎ温泉」、「新函館農協」、「郷土資料館」、「意富比神社」あり)



8～11 南大野 12 清水川

13～14 開発

(東開発稲荷神社に「開発拓殖功労者頌徳碑」あり)

16 向野

(「法亀寺しだれ桜」、「八郎沼公園」、「養蚕場跡《大農》」あり)

五字を制定し喜連は細入に編入

昭和7年改正までの大字の

旧 字 名

《資料は大野町史》

住居表示改正例 (木下)

○明治以来

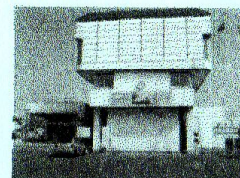
北海道亀田郡大野村大字大野村字鶴野道南4番地

○昭和7年大字を廃止18字名に改めた。

北海道亀田郡大野村字大野町68番地

同32年町政施行から

字はそのまま残ったが同33年字大野町だけは本町となった。



○平成18年合併により北斗市となる。

その後住居表示変更により

北斗市本町3丁目11番32号となる。

.....

◆問い合わせ；北斗市郷土資料館

041-0112 北斗市本町2丁目12番7号

大野文化財保護研究会

(略称；文保研・ぶんぼけん)

2013年3月