

# 歴史の宝

## ◎北斗市郷土資料館

昭和55年・1980年設置（公民館郷土資料室）

大野の農業資料など 今後、上磯の漁業・工業資料も

今後総合分庁舎へ移転・・・



《詳細は個別のリーフレットを参照ください》

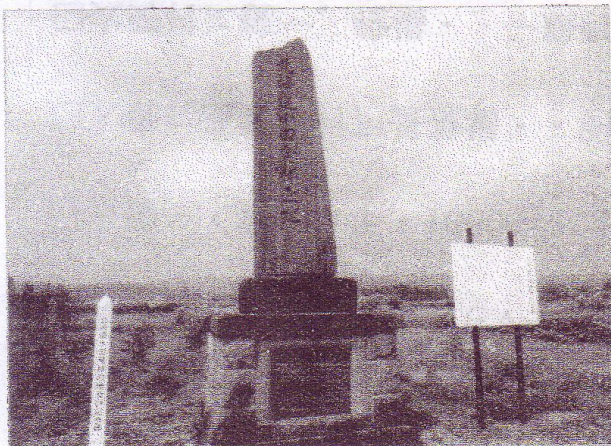
◆大野文保研・・・昭和57年・1972年設立 文化財の保護に40年

# 大野

2012、1

## 北海道水田発祥の地

大野文化財保護研究会 木下寿実夫



木村文助



土方歳三



高田万次郎