


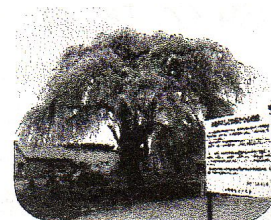
- 一本木・千代田・清水川・南大野方面
- 一本木村（一本木集落センター）
- 開拓使三角測量一本木基点《石造》（同奥）
- 一本木稻荷神社
- 地域に根ざした人々と下山家（同神社）
- 箱館街道（やすらぎの家）
- 一本木地名由来の木（一本木交差点）
- 島川小学校

- 文月神社内不動尊
- 大野小学校文月分校跡（神社近く）
- 高田鉄三（野田隆宅前）
- 文月地藏堂（文月道路沿い）
- 文月の庚申塚（同）
- 小高神社と道祖神（文月開拓）
- 北海道水田発祥の地碑（村内）

向野方面

- 千代田村（千代田会館）
- 千代田稻荷神社と藤田翁頌徳碑
- 藤田翁頌徳碑「漢文」（同神社）
- 千代田巡査駐在所跡（同）
- 千代田 千代田の忠魂碑と庚申塚（小公園）
- 清水川稻荷神社
- 鈴ヶ道（清水川）
- 箱館戦争と無縁墓地（南大野）

- 大正サイロ（鈴木牛乳）
- 大野農業高校
- 土塁（同校）
- 桧（同）
- 黒松並木（同）
- 桑の木（同）
- 杉並木（同）
- 大野養蚕場跡（同）
- 法亀寺のしだれ桜と小山内龍
- 岡山峰吉の碑（法亀寺）
- 八郎沼公園
- 八郎沼公園の由来
- 観音山



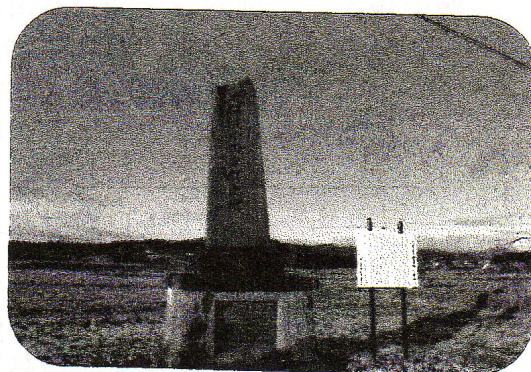
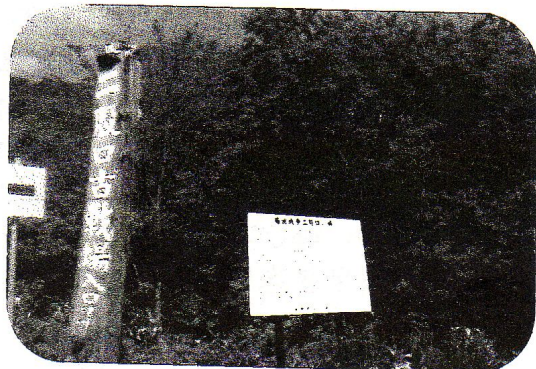
文月・村内方面

- 文月村（文月会館）
- 文月稻荷神社
- 文月神社の杉記念保護樹林
- 文月神社環境緑地保護地区

史跡・ふるさと紹介説明板

大野地区内

説明板・・・ふるさとを巡ってみよう



◆問い合わせ先；北斗市郷土資料館

041-0112 北斗市本町2丁目12番7号

(0138) 77-6681

大野文化財保護研究会 2013年4月（更新）