

本町方面

- ・大野（分庁舎前）
- ・野本病院跡（福田店横）
- ・レンガの家・中村家（分庁舎向い）
- ・大野かんぱい（土地改良区）
- ・道立道南試験場

- ・音楽家・上田仁（中島家書店横）
- ・箱館戦争と意富比神社の戦い^戦
- ・意富比神社の忠魂碑
- ・意富比神社のイチイ記念保護樹林
- ・意富比神社環境緑地保護地区
- ・大野稻荷神社（意富比神社境内）
- ・郷蔵・役場・登記所とプラタナス（同神社隣）
- ・大野小学校
- ・大野会所と大開田（大野小）
- ・大野村（同校門）
- ・木村文助大野小学校校長と「村の子供」
- ・公立病院跡（同）（資料館）

- ・ご成婚記念の桜並木（桜並木通）
- ・大野ダイヤクラブ（同）

- ・大野小学校の大樫（同）
- ・幻の大函電鉄大野駅（同）
- ・大野川（同）
- ・日本聖公会大野講義所跡（大野橋）
- ・大野村外五カ村戸長役場跡（同）
- ・漫画家・小山内龍（同近く）
- ・十月会館跡（大野ストア）

- ・大野新道（十字街）
- ・マルメロード（同）
- ・高田万次郎と米づくり（同近く）
- ・銭湯・鶴の湯跡（同近く）
- ・大野中学校
- ・品川弥二郎と片岡政治（大野中前）

- ・光明寺^戦
- ・箱館戦争戦死者の墓（光明寺）^戦
- ・大野山広照寺・役の行者座像・観世音菩薩
- ・伏見勇蔵（下町）
- ・神尾三休と亀井花童子（下町）

稲里地区

- ・千湯道場跡（会館より北方向）

市渡・江差山道方面

- ・市渡巡査駐在所跡（市渡通左）
- ・正法山円通寺（同左）
- ・古建築農家住宅「安藤宅（まねきや）」（同右）
- ・市渡の馬頭観音（バイパス）
- ・渡島大野駅*撤去中
- ・カール・レイモンのハム・ソーセージ工場跡*撤去中
- ・野球オックス倶楽部（長橋バス停近く）

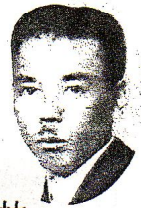
- ・市渡村（市渡会館）
- ・石鳥居と稻荷神社・川濯神社^戦
- ・江差山道「鶉山道」（神社前）
- ・太平三十三観音（木地挽山）
- ・市渡小学校
- ・市渡小のクリの木^戦
- ・三吉神社（江差山道右）
- ・箱館戦争焔硝倉の沢（同右）^戦
- ・中山分校と開拓（同右）
- ・旧大野川発電所（同右）
- ・箱館戦争二股口の戦い（同右）^戦
- ・江差山道通行の難所と二股古戦場（台場山）^戦
- ・佐藤安之助の墓（同右）^戦
- ・天狗岳（同右）^戦
- ・清水三四郎遭難の碑（同右ダム方向）
- ・清水三四郎遭難之墓碑「漢文」（同）
- ・「出会いの滝」小滝の沢（同右）



- ・大野川頭首工と旧大留（同左）
- ・箱館戦争無名戦士の墓（同左・小川）^戦
- ・松前藩の番所跡・毛無山山道入口（同左）
- ・鉛山鉦山跡（同左）
- ・大石の沼・桧沢の滝（同左）
- ・中山峠（同左・トンネル前）^戦
- ・切り掛けのオンコ（同）

本郷方面

- ・本郷村（鹿島神社）
- ・旧本郷小学校（同）
- ・鹿島神社と庚申塚
- ・大郷寺と白川伊右衛門の墓
- ・大郷寺のイチョウ記念保護樹林
- ・旧大野中学校と校門（スポーツセンター横）
- ・山田喜平（横山スタンド横）



開発・東前・萩野方面

- ・東開発稲荷神社と水虎大神の碑
- ・開発拓殖功労者頌徳碑「漢文」（同神社）
- ・萩野小学校
- ・竹部永松先生の碑（萩野小）
- ・旧萩野中学校（同近く）
- ・大千山最尊寺（東前）
- ・萩野稲荷神社
- ・かねのわらじ 百万遍の塔と地蔵堂（同神社）

^戦は箱館戦争関連記載あり