

たくみ

## 匠の森公園(村山)

＝森と親しむ＝

平成7年(1995)開設し、およそ118ヘクタールもある広大な広葉樹に覆われた森である。森林浴で心身ともにリフレッシュできる。

### カタクリの群生

カタクリの群生があり人々の目を楽しませる。紫の可憐な花は「春告げ花」とも呼ばれ4月下旬から5月初旬にかけ咲き誇る。北海道では最大といわれている。

### 研修センター

森林資源の活用を図り、林業への理解を深める目的を持っている。

木工芸室、研修室を備え、休憩舎ではバーベキューができる。

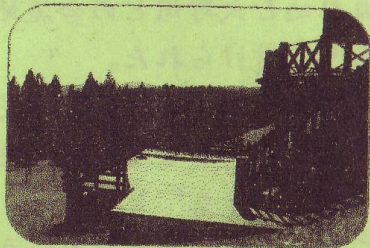
### 林内散策路

全長3キロメートルの散策路があり野鳥、森林を観察でき、樹林観察塔もある。

### 分収育林

国とオーナーが杉林を主体として森林を育てている。

●問い合わせ 研修センター 77-9712



## 八郎沼公園(向野)

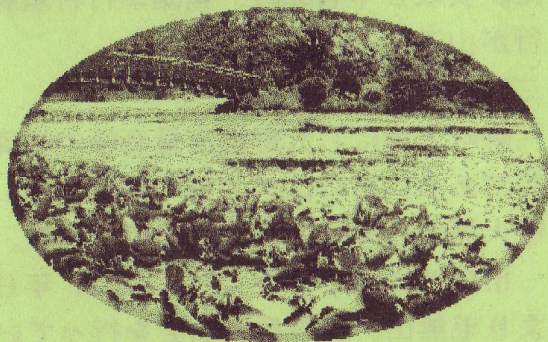
～憩いの公園～

明治11年(1878)、山田致人むねとが観音山周辺に牛数頭を飼い牧場を開いた。酪農事業は長続きしなかった。牛に水を飲ませた池が残った。

昭和の始め、中村長八郎が鯉の養殖事業のため、その池を拡張した。長八郎が亡くなりいつしか八郎沼といわれるようになった。周辺に桜の木を植え、公園のように整えたので、村民の憩いの場にもなった。

大野町が取得し、昭和50年(1975)に総面積11ヘクタール、沼面3ヘクタールの公園として開設した。水辺のスイレン、桜が咲き、釣もできる。花見、遠足、そしてコンサート、商工観光まつりなどで賑わう。

近くに体験農園があり、パークゴルフ場では人気が高く近郊から多くの人が集う。



## 景勝・自然

＝大野地区点描＝



### 北海道

### カタクリ群生地

●問い合わせ 北斗市総合分庁舎 77-8811

◆〃 北斗市観光協会支所 77-8107

## 大野文化財保護研究会

(略称；文保研・ぶんぽけん)

2010年4月

○ 会長宅 77-8535