

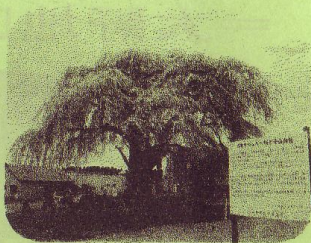
樹木

“春 咲き誇る”

○しだれ桜

向野法亀寺境内
にあり推定樹齢300
年といわれている。

四方八方に咲き
誇り、道南地方でも
抜きん出ている見
事なもので、多くの目を楽しませている。



しだれ桜

○桜並木

大野川沿いの「せせらぎ温泉」裏から北
に300mの桜並木が咲き競う。

◇名木美林

昭和43年(1968)、北海道百年記念事業の
一環として選定した。

・イチイ 本町意富比神社にイチイが
境内にあり推定樹齢400年といわれる。

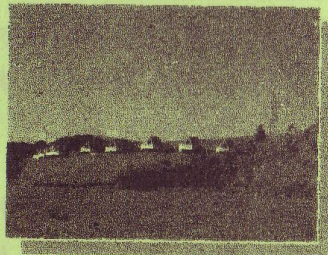
・スギ 文月稲荷神社境内の杉は推定樹
齢360年以上になる。

・イチョウ 本郷大郷寺境内のイチョ
ウは推定樹齢200年近いといわれる。

高原・山

きじひき高原・・・アウトドア

国道227号の市
渡から市道に入り
6kmほど上ると高
原・標高680mに達
する。



途中には手軽にア
ウトドア生活が楽し
め、キャンプ場、バンガローが備えられて
いる。●問い合わせ 現地事務所 77-8381

キャンプ場

パノラマ展望台には太平観音像が建ち信
仰の地でもある。360°の展望台からは駒ヶ
岳、大沼、函館山、大野平野が眺望できる。

毛無山

標高751mで毛無山道として一時利用し
た。安政5年(1858)、箱館奉行村垣範正一
行が山道を通過している。

二股岳

森町と境にし大野地区最高峰で標高826
mである。秋にはブナ林の黄葉が楽しめ、
噴火湾から津軽海峡まで眺望できる。

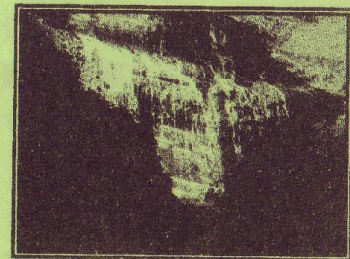
市自然に親しむ会では平成11年(1999)
より毛無山、二股岳登山会を行っている。

滝・沼

ひのきざわ

桧沢の滝

国道227号市
渡交差点から10
km進むと入口
に標柱が見える。
草花の緑映える
路を20分ほど歩
くとたどり着く。



桧沢の滝

滝は高さ15m、幅12mで滑るように落
ちてくる。

.....

大石の沼 “竜神伝説”

桧沢の滝から更に40分ほど歩くと水芭
蕉に包まれた大石の沼が見えてくる。

沼は20mほどで毛無山の中腹にあり、
流れ込む大野川との合流地点に大きな石が
あり名付けられた。

明治初期、農民が水不足に悩み大野川へ
流そうと工事を始めると竜神が現れ“住み
かが無くなる”と怒った。工事を中止する
と恵みの雨が降ったという。