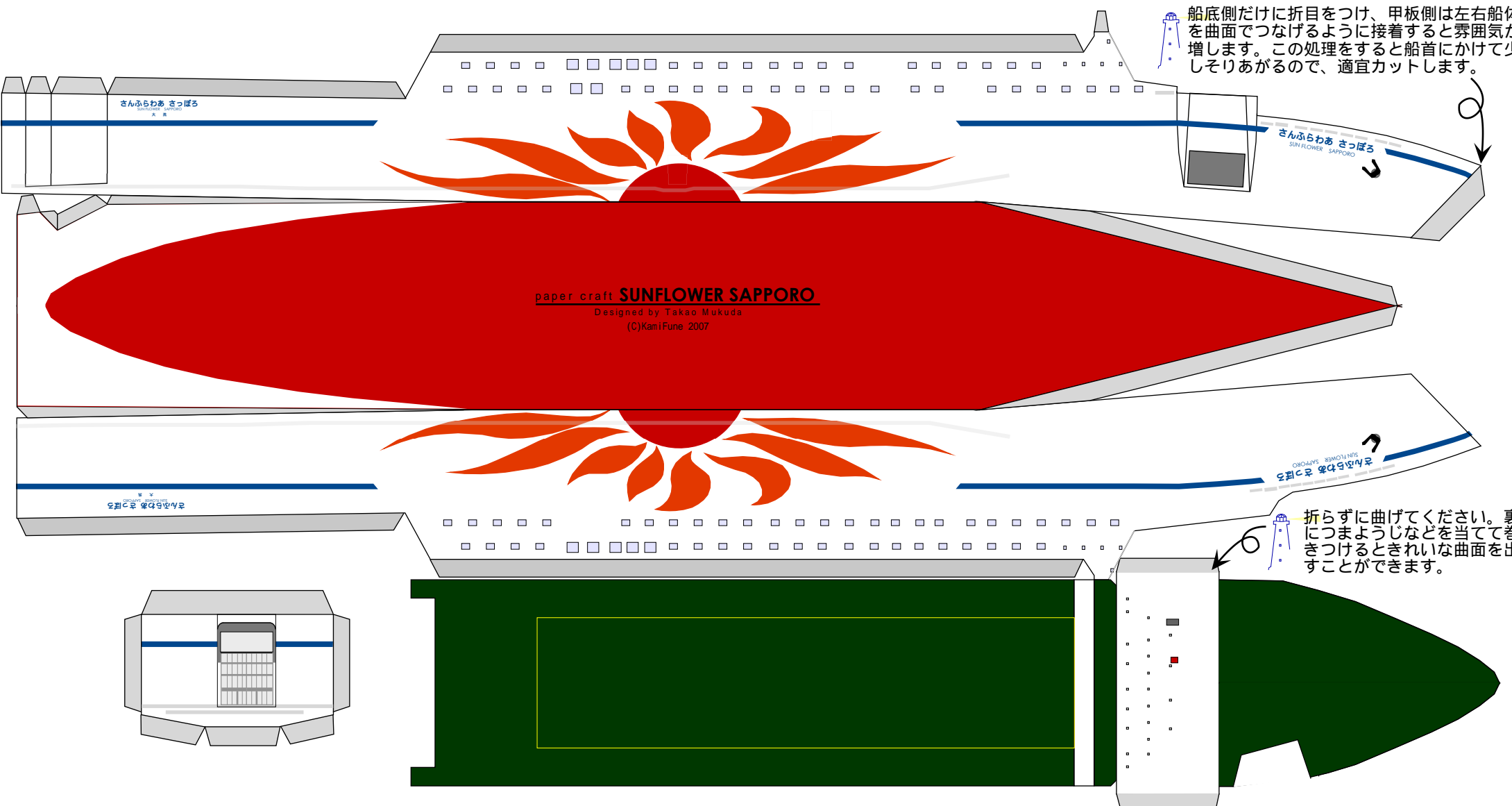


船底側に折目をつけ、甲板側は左右船体を曲面でつなげるように接着すると雰囲気が増します。この処理をすると船首にかけて少しそりあがるので、適宜カットします。




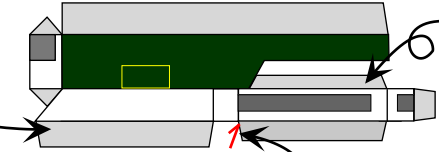
折らずに曲げてください。裏につまようじなどを当てて巻きつけるときれいな曲面を出すことができます。

ペーパークラフト
さんふらわあ さっぽろ

作製時のお願い
 > 刃物の取扱いには充分注意してください。
 > 接着剤を使用するときは換気に留意してください。

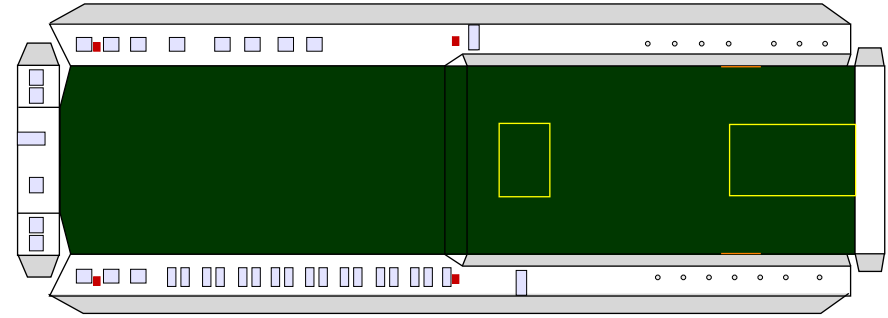
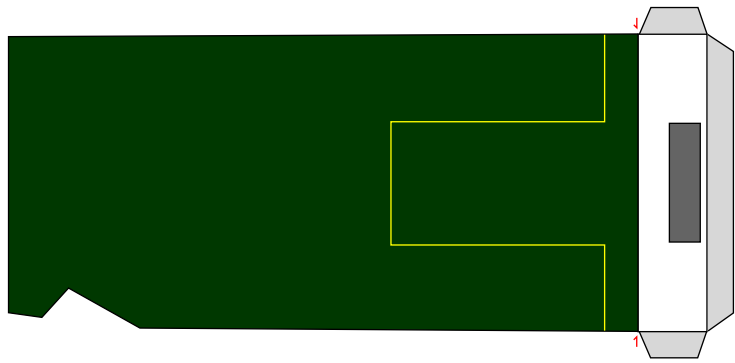
黄色線はここに設置する構造物のおおよその示しています。目安にしてください。設置する構造物よりも小さめにひかれています。

 灯台マークの記述は作製のコツです。



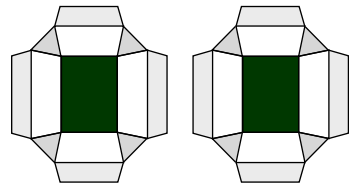
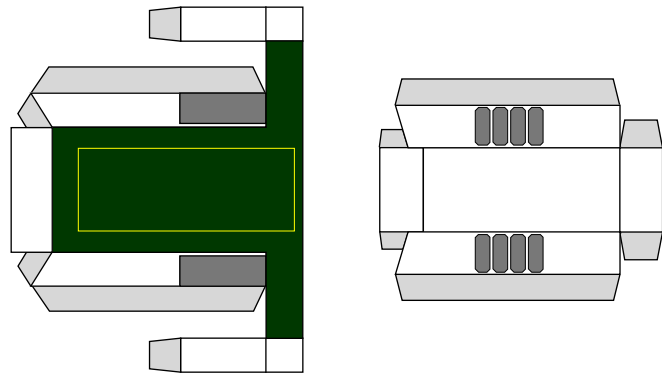
灰色で塗られた部分のはりしろです。対応する部分と接着させてください。

小さな赤色矢印がさしている折線は谷折りにしてください。とくにコメントがない場合はすべて山折り。

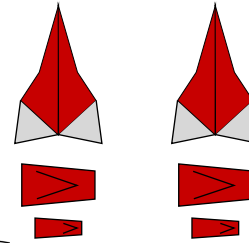
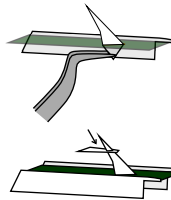


一枚目の船体パーツを完全に組み立てる前に、このパーツ（第4甲板後部）を取り付けておくことを勧めます。
（共通インストラクション参照）

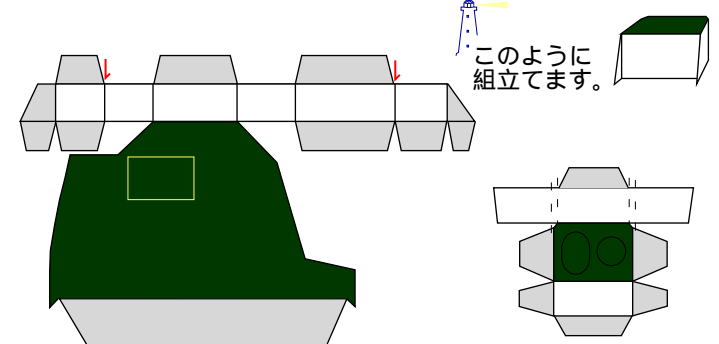
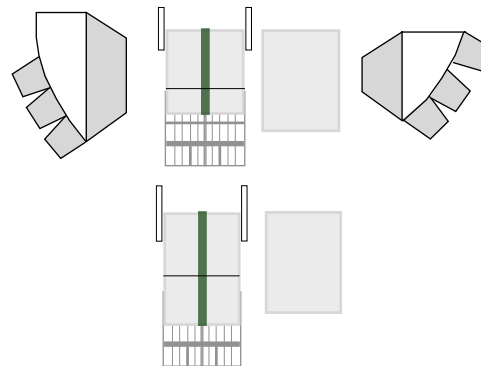
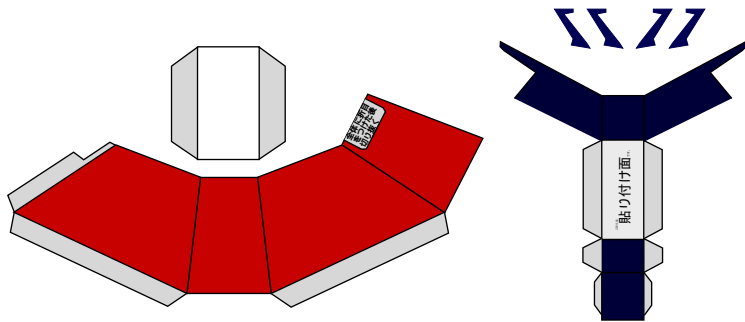
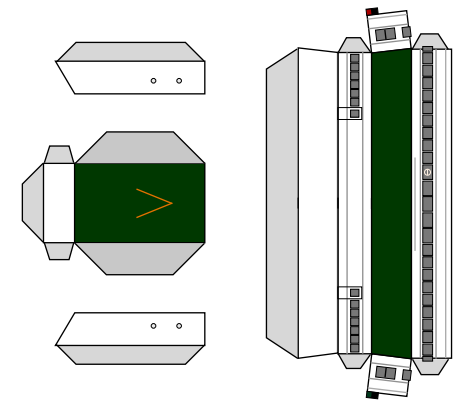
船名・航路板を差し込む部分（赤い線のところ）に切れ込みを入れてください。



ピンセットを利用して、マストの支柱下部を引き出すときれいに仕上がります。引き出した部分に多めに木工用ボンドを盛るといづれ安定します。



支柱の設置を終えたら、支柱先端から水平になるように差し込んでいきます。このときもピンセットを使うといいでしょう。



このように組立えます。