

6 この部分は、うらにつまようじをあてがい、丸みをつける程度にして折目をつけないでください。船体側面から前面にかけてのきれいな曲線が再現できます。


## ペーパークラフト

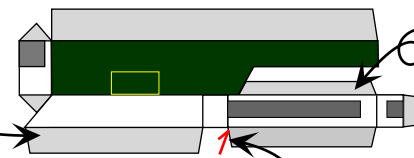
# さんふらわあ つくば

作製時のお願い

- > 刃物の取扱いには充分注意してください。
- > 接着剤を使用するときは換気に留意してください。

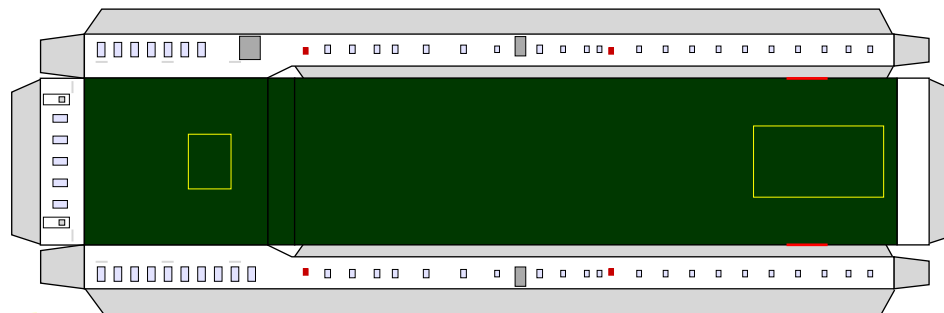
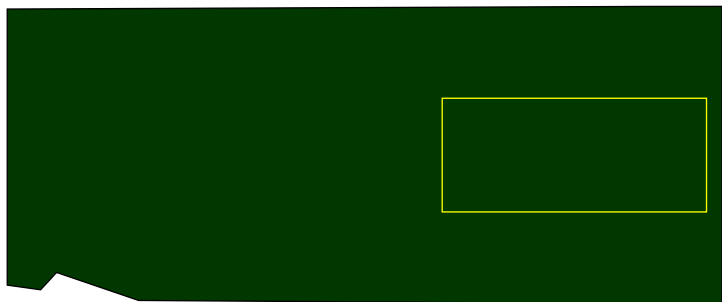
黄色線はここに設置する構造物のおおよその示しています。目安にしてください。設置する構造物よりも小さめにひかれています。

 灯台マークの記述は作製のコツです。

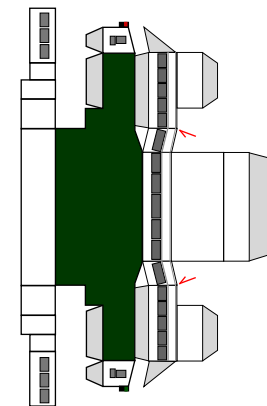
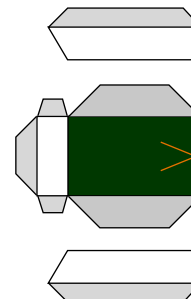
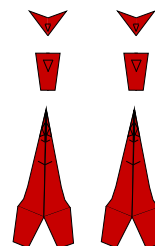
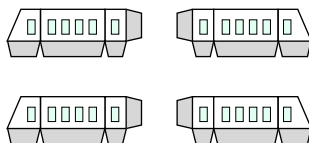
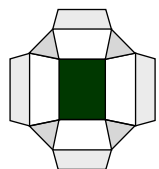
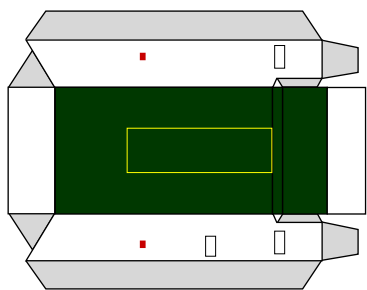


6 灰色で塗られた部分のはりしるです。対応する部分と接着させてください。

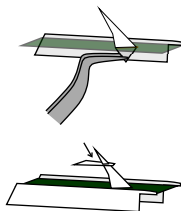
小さな赤色矢印がさしている折線は谷折りにしてください。とくにコメントがない場合はすべて山折り。



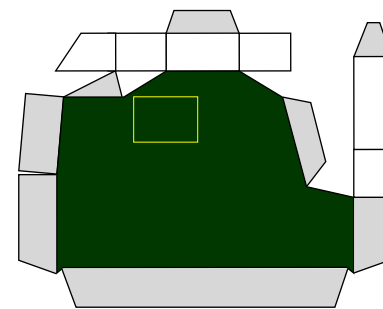
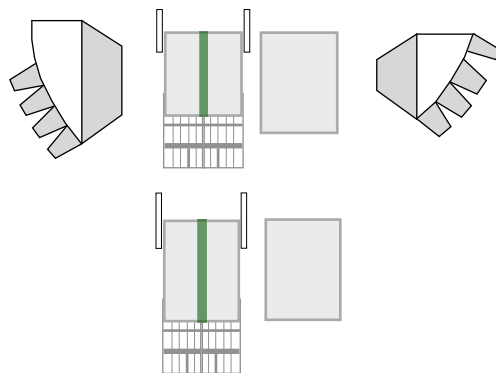
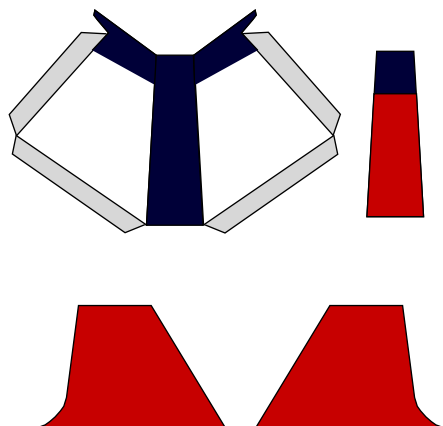
船名・航路板を差し込む部分（赤い線のところ）に切れ込みを入れてください。



ピンセットを利用して、マストの支柱下部を引き出すときれいに仕上がります。引き出した部分に多めに木工用ボンドを盛るといづれ安定します。



支柱の設置を終えたら、支柱先端から水平になるように差し込んでいきます。このときもピンセットを使うといいでしょう。



このように組立てます。

